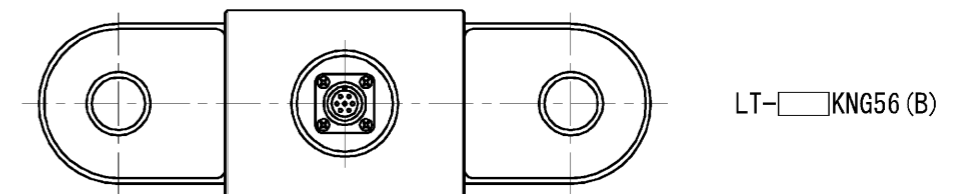


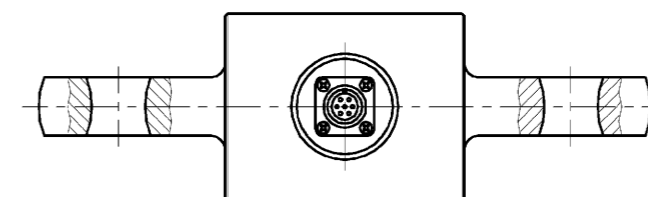
型 式	定格容量	A	B	C	ϕD	E	ϕF	G	H	質量
LT- 5KNG56	5 kN	185	135	70	18	50	60	43	20	約 2.0kg
LT- 10KNG56	10 kN	185	135	70	18	50	60	43	20	約 2.0kg
LT- 20KNG56	20 kN	230	170	90	20	60	70	48	22	約 2.4kg
LT- 30KNG56	30 kN	230	170	90	20	60	70	48	22	約 2.8kg
LT- 50KNG56	50 kN	230	170	90	20	60	70	48	22	約 3.0kg
LT-100KNG56	100 kN	335	220	100	40	105	115	70.5	40	約 10.8kg
LT-200KNG56	200 kN	520	320	140	80	165	175	100.5	70	約 40.4kg
LT-300KNG56	300 kN	520	320	140	80	165	175	100.5	70	約 40.8kg
LT-500KNG56	500 kN	610	380	170	80	190	210	118	85	約 71.9kg

仕 様

型 式	別表参照
定 格 容 量	別表参照
定 格 出 力	1.5 mV/V \pm 3% 1 mV/V \pm 5% (5kNのみ)
非 直 線 性	\pm 0.3 %R.O. 以内
ヒステリシス	\pm 0.2 %R.O. 以内
繰り返し性	\pm 0.3 %R.O. 以内
零 バ ラ ン ス	\pm 5 %R.O. 以内
零点の温度影響	\pm 0.1 %R.O./10 $^{\circ}$ C
出力の温度影響	\pm 0.1 %/10 $^{\circ}$ C
許 容 過 負 荷	150 %
温度補償範囲	-10 ~ +65 $^{\circ}$ C
許容温度範囲	-15 ~ +75 $^{\circ}$ C
入出力抵抗値	350 Ω \pm 1 %
推奨入力電圧	8 V AC, DC
許容入力電圧	12 V AC, DC
絶縁抵抗	1000 M Ω 以上
ケーブル	ϕ 8-4芯シールドケーブル付属 (CESV-B) 5m 両端プラグ (PRC03-12A10-7M)
その他	IP60相当



LT-KNG56 (B)



LT-KNG56 (C)